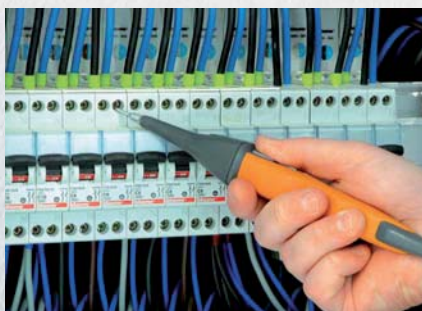


## COMBI420 VDE 0100/ VDE 0105 MULTIFUNKTIONSGERÄT ZUR ÜBERPRÜFUNG VON ELEKTRISCHEN ANLAGEN UND LEISTUNGSANALYSE

Das **COMBI420** ist ein innovatives Gerät zur Prüfung elektrischer Anlagen gemäß VDE 0100 und für die Fehlerstrommessung (mit als optional erhältlicher Zange **HT96U**), als auch zum Messen und Speichern von Umweltparametern (Helligkeit, Temperatur) und der elektrischen Größen wie Schein-, Wirk- und Blindleistung, Oberwellen (Harmonische), Leistungsfaktor  $\cos \phi$ . Es ist extrem einfach zu benutzen und bietet eine komplette Palette von Funktionen, die über ein praktisches, intuitiv bedienbares Menü abgerufen werden können. Unter anderem können die Messungen mit Hilfe einer externen Prüfspitze mit Start/Stop Funktion aktiviert werden (Modell **PR400**), was die Durchführung mehrerer Messungen nacheinander wesentlich vereinfacht. Eine vom Benutzer abrufbare, umfangreiche "online" Hilfe für alle Funktionen bietet eine wertvolle Unterstützung beim Anschluss des Gerätes an die zu prüfende Anlage. Mit der praktischen **AUTO-Test-Funktion** kann durch einfaches Drücken der Taste START, nacheinander der Schleifenwiderstand, die

Auslösezeit des RCD und die Isolation an der zu prüfenden Steckdose gemessen werden. Das Gerät ist sehr robust und es wurde bewusst auf mechanische Umschalter verzichtet. Der große Speicher ermöglicht das Speichern der durchgeführten Messungen und deren spätere Übertragung an den PC über den optisch isolierten USB-Anschluss. Jede Messung kann mit allen Sekundärergebnissen, den Prüfparametern sowie mit zwei (vom Benutzer einstellbaren) 3-stelligen Nummern abgespeichert werden, so dass die Stelle, an der die Messung vorgenommen wurde, bei der Protokollerstellung einfacher zugeordnet werden kann.



PR400 externer Tastkopf für die Aktivierung von Messabfolgen



SP-0400: optionale Geräteschleife für freihändiges Arbeiten € 35,00

**COMBI420**

€ 992,00



### FUNKTIONEN

- Durchgangsprüfung der Außen- und Schutzleiter mit 200mA
- Isolation mit Prüfspannungen 50, 100, 250, 500, 1000VDC
- Ansprechzeit und Ansprechstrom der RCD's (FI) Typ A, AC Standard und Selektiv mit Nennfehlerstrom von 10, 30, 100, 300 bis 500mA
- Leitungs-/Schleifenimpedanz P-P, P-N, P-PE und maximal zu erwartender Kurzschlussstrom auch mit hoher Auflösung (0.1mOhm) möglich mit optional erhältlichem Zubehör IMP57
- Möglichkeit zur Messung des Schleifenwiderstandes Phase-Erde ohne Auslösen des Differentialschutzschalters (RCD; FI)
- Berührungsspannung
- Drehfeldrichtungsmessung
- AUTO-Test (Schleifenwiderstand o. Auslösung, Prüfung der RCD, Isolationsmessung) a. d. Steckdosen der Anlagen
- Messung Leistungen,  $\cos \phi$ , Harmonische bis zur 49. Oberwelle und Berechnung des THD-Wertes in % bei Einphasensystemen
- Messung von Umweltparametern (Temperatur, Feuchtigkeit, Beleuchtung) mit optional erhältlichen Sonden
- Fehlerstrommessung (mit optional erhältlicher Zange HT96U)
- Starten von Messungen mit externem Tastkopf als optional erhältliches Zubehör (PR400)
- Online-Hilfe via Display
- Speicherung bis zu 600 Messwerten
- USB-Schnittstelle für PC.
- Gewicht: 1,2 kg

### ZUBEHÖR

#### Serienmäßig:

- Kabel mit Schuko-Stecker auf 3-fach Bananenanschluss – C2033X
- Set 3 Messleitungen + 3 Krokodilklemmen + 1 Messspitze - UNIVERSALKIT
- Transporttasche - BORS75N
- Handbuch auf CD-ROM
- Kurzanleitung
- Kalibrierzertifikat ISO9000

#### Optional:

- Software für Windows + optisches Kabel/USB – TOPVIEW2006
- Zubehör für Impedanz- und Schleifenwiderstandsmessung mit hoher Auflösung - IMP57
- externer Tastkopf zum Starten von Messvorgängen – PR400
- Wandlerzange zum Messen von Fehlerströmen, 1-100-1000A/1V, (Ø 54 mm) - HT96U.
- Sonde für Temperatur/ Feuchtigkeitsmessung – HT52/05
- Sonde für Helligkeitsmessung (Lux) – HT53/05
- HT 4005N Stromwandler 0.05 - 100A