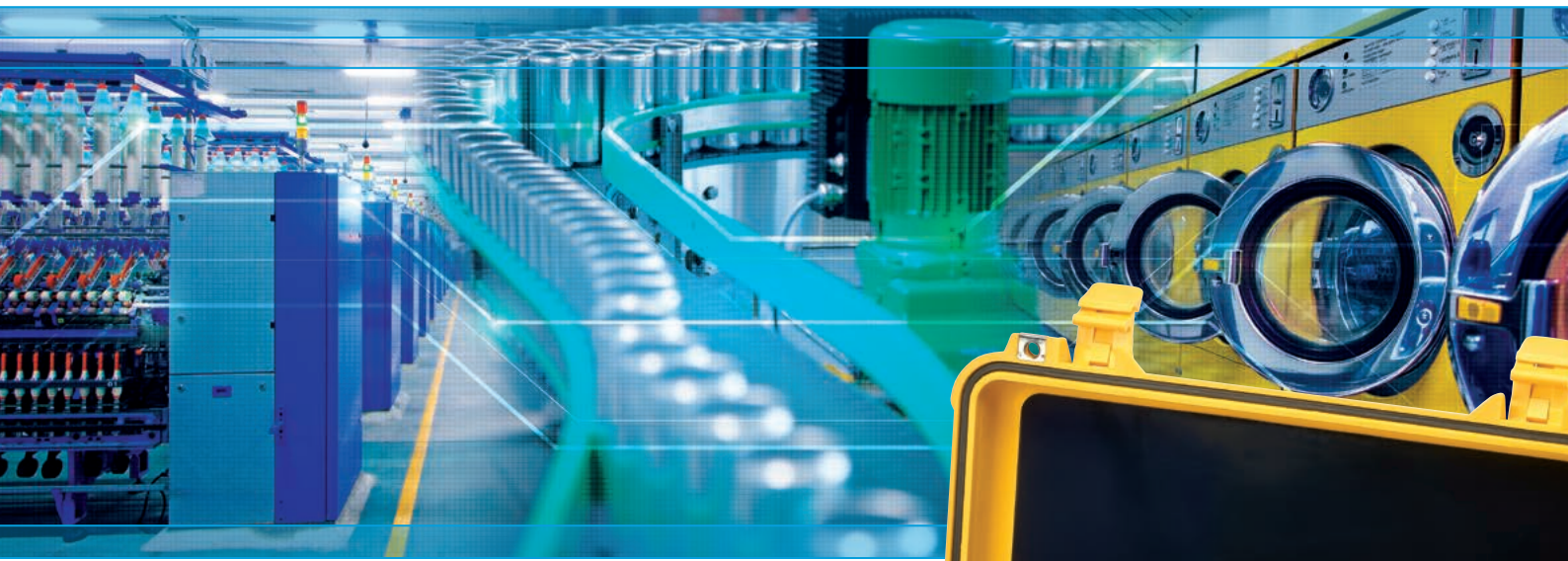




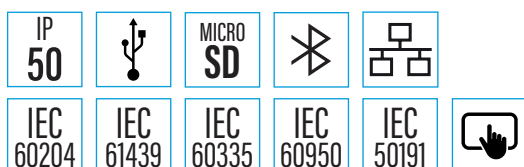
C.A 6165

Multifunktionaler Prüfer für Elektrogeräte Maschinen und Schaltschränke



Prüfen Sie die elektrische Sicherheit Ihrer elektrische Maschinen und Ausrüstungen – manuell oder automatisch

- Kapazitiver Farb-Touchscreen
- Automatische Prüfsequenzen
- Speicherung der Prüfergebnisse auf Speicherkarte bis 32 GB
- Hochspannungsprüfung 5 kVAC / 6 kVDC, Durchgangsprüfung 25 A, Isolationsprüfung 1 000 V
- Ersatzableitstrommessung, Schutzleiterstrommessung, Differenzableitstrommessung, Berührungsstrommessung
- Messung der externen und internen Entladezeit bis 10 s / 550 V Spitze
- Funktionsprüfung von P, Q, S, PF, cos ϕ , THDU, THDI, U und I
- Anschlüsse für Fußschalter, Warnlampen, PC
- Geeignet für die Netzarten TT, TN, IT 230 V / 115 V



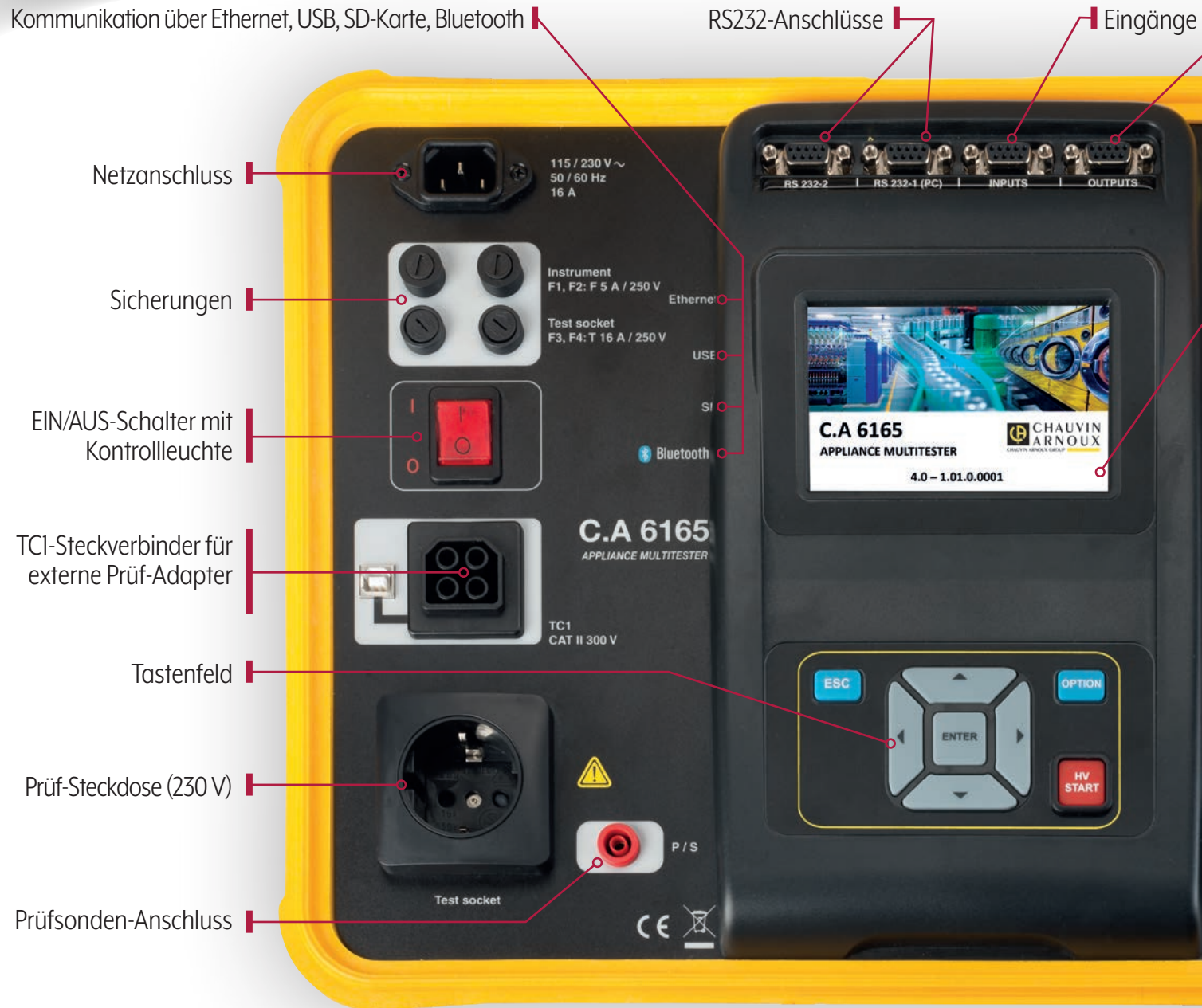
Measure up



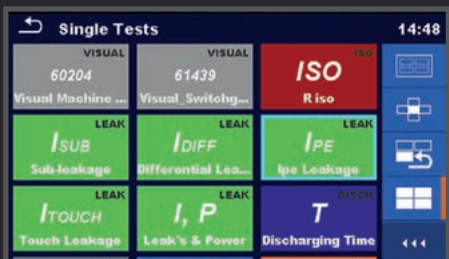
Mit dem multifunktionalen Prüfer **C.A 6165** lassen sich **sämtliche Prüfungen der elektrischen Sicherheit** an Elektrogeräten, an Maschinen und Schalttafeln durchführen. Das Gerät ist damit perfekt geeignet für die Prüfung und Zertifizierung der Konformität von elektrischen Ausrüstungen bei der Endkontrolle, sowie für wiederkehrende Prüfungen und Wartungsarbeiten.

Seine **Einsatzbereiche** findet er vor allem bei:

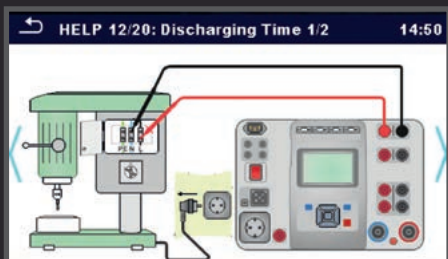
- ◆ Herstellern von elektrischen Geräten und Ausrüstungen für die Konformitätsprüfung (CE-Kennzeichnung)
- ◆ Elektroinstallateuren für die Prüfung von Niederspannungs-Schaltanlagen
- ◆ Wartungsunternehmen für die Industrie, um die Konformität von Maschinenparks oder Anlagen zu prüfen
- ◆ Kundendienstfirmen für Reparaturen und Konformitätsprüfungen von Elektrogeräten
- ◆ Prüforganisationen für wiederkehrende Prüfungen
- ◆ technischen Ausbildungszentren



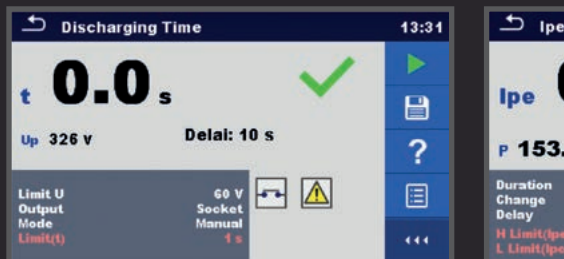
Direkter Zugriff auf die Prüfungen



Anschluss-Schaltbilder



Anzeige der Ergebnisse



Sämtliche **Messungen** und **Prüfsequenzen** für die Zertifizierung der Konformität sind im Gerät vorhanden:

- ◆ Durchgangsprüfung 200 mA, 4 A, 10 A, 25 A
- ◆ Ableitstrom- und Laststrommessung in TRMS
- ◆ Spannung / Frequenz
- ◆ Ersatzableitstrom
- ◆ Differenzstrom
- ◆ Berührungsstrom
- ◆ Schutzleiterstrom
- ◆ Funktionsprüfung mit Verbrauchsmessung
- ◆ Spannungsfestigkeitsprüfung AC und DC
- ◆ Entladezeit
- ◆ Funktions- und Sichtprüfung
- ◆ Isolationswiderstand mit 50 V / 100 V / 250 V / 500 V und 1 000 V
- ◆ Leistungsmessung (Wirk-, Blind- und Scheinleistung) & THD

Ausgänge TFF-Farb-Touchscreen



Anschlüsse für Entladezeit

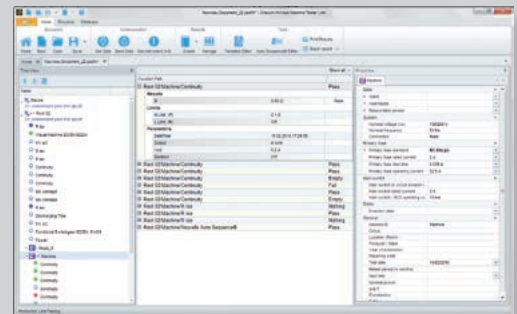
Anschlüsse für Isolationsmessung und Ersatzableitstrommessung

Anschlüsse für Durchgangsprüfung (Maschinen, Niederspannungsgeräte und weitere Anwendungen)

Hochspannungs-Ausgangsklemmen

Kontrollleuchte, dass Hochspannung an Ausgangsklemmen anliegt

Software MTLink

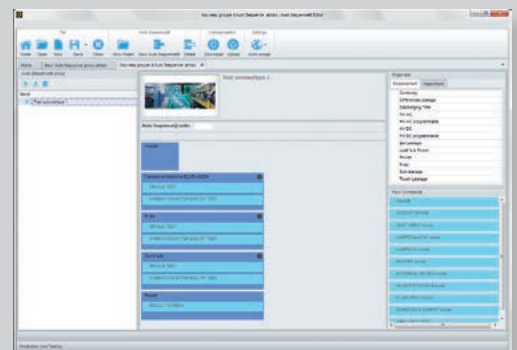


Zur einfachen Erstellung von Prüfberichten gemäß den geltenden Normen.

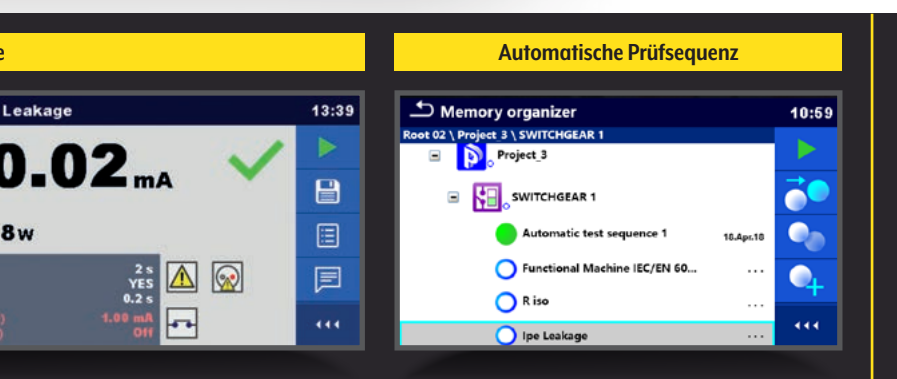
Die Auswertung der Prüfungen wird erleichtert durch die serienmäßig mitgelieferte Software für PC mit den folgenden Funktionen:

- Übernahme der Prüfergebnisse aus dem Messgerät in den PC zur Archivierung und zur Erstellung von Prüfberichten
- Übertragung von Prüfplänen aus dem PC in das Messgerät zur Ausführung von vorgegebenen Prüfungen
- Erstellung von automatischen Prüfsequenzen

Automatische Prüfsequenz



Erstellung von Prüfberichten



Technische Daten C.A 6165

Hochspannung					
AC / AC programmierbar	Bereich	0 V bis 1999 V		2 kV bis 5,99 kV	
	Auflösung/Genauigkeit	1 V / ± 3 % Anz.		10 V / ± 3 % Anz.	
DC / DC programmierbar	Bereich	0 V bis 1999 V		2 kV bis 6,99 kV	
	Auflösung/Genauigkeit	1 V / ± 3 % Anz.		10 V / ± 3 % Anz.	
Strom	Bereich	AC: I Schein & resistiv 0 mA bis 99,9 mA - I kapazitiv: -99,9 mA bis +99,9 mA - DC: 0,01 mA bis 9,99 mA			
	Auflösung/Genauigkeit	AC: I Schein: 0,1 mA / ± 3 % Anz. ± 3 D, Hinweis für I kapazitiv und I resistiv - DC: 0,01 mA / ± (5 % Anz. + 3 D)			
Durchgangsprüfung 0,2 A ; 4 A ; 10 A ; 25 A, Spannungsfall (10 A)					
	Bereich	0 bis 19,99 Ω	20 bis 99,9 Ω	100 bis 199,9 Ω	200 bis 999 Ω
	Auflösung	0,01 Ω	0,1 Ω	0,1 Ω	1 Ω
	Genauigkeit	± (2 % Anz. + 2 D)	± 3 % Anz.	± 5 % Anz.	-
	Spannungsfall (10 A)	0,00V bis 99,9V			
Isolationswiderstand					
	Spannung	50 V / 100 V		250 V / 500 V / 1000 V	
	Bereich	0 bis 19,99 MΩ	20 MΩ bis 99,9 MΩ	0 bis 19,99 MΩ	20 MΩ bis 199,9 MΩ
	Auflösung	0,01 MΩ	0,1 MΩ	0,01 MΩ	0,1 MΩ
	Genauigkeit	± (5 % Anz. + 2 D)	± 20 % Anz.	± (3 % Anz. + 2 D)	± 10 % Anz.
Ableitstrom					
	Verfahren	Ersatzableitstrom	I PE	Differenz	Berührungsstrom
	Bereich	0,00 bis 19,99 mA	0,00 bis 19,99 mA	0,00 bis 19,99 mA	0,00 bis 19,99 mA
	Auflösung	10 µA	0,01 mA	0,01 mA	0,01 mA
	Genauigkeit	± (5 % Anz. + 3 D)	± (3 % Anz. + 3 D)	± (3 % Anz. + 5 D)	± (3 % Anz. + 3 D)
Entladezeit 34 V, 60 V, 120 V					
	Zeit	Bereich: 0 bis 9,9 s		Auflösung: 0,1 s	Genauigkeit: ± (5 % Anz. + 2 D)
	Spannung Up	Bereich: 0 bis 550 V		Auflösung: 1 V	Genauigkeit: ± (5 % Anz. + 3 D)
Leistung					
		Wirkleistung (P)		Scheinleistung (S)	Blindleistung (Q)
	Bereich / Auflösung	0 bis 3,70 kW / 0,01 W bis 10 W		0 bis 3,70 kVA / 0,01 VA bis 10 VA	0 bis 3,70 kVAr / 0,01 VAr bis 10 VAr
	Genauigkeit	± (5 % Anz. + 5 D)		± (5 % Anz. + 10 D)	± (5 % Anz. + 10 D)
	weitere Messungen	PF, cos φ, THDi, THDu ; (5 % Anz. + 5 D)			
	Spannung	0,0 V bis 199 V / 0,1V / ± (3 % Anz. + 10 D)		200 bis 264 V / 1 V / ± 3 % Anz.	
	Strom	0 bis 999 mA / 1 mA / ± (3 % Anz. + 5 D)		1,00 bis 16,00 A / 10 mA / ± 3 % Anz.	
Allgemeine technische Daten					
	Anzeige	TFT-Farb-Touchscreen, 480 x 272 Pixel			
	Speicher	MicroSD-Speicherkarte			
	Schnittstellen	RS232, USB, Ethernet, Bluetooth, Eingänge / Ausgänge (2 x DB9)			
	Stromversorgung	110 V / 230 V - 50 Hz / 60 Hz, max. Verbrauch: 600 W / 4,5 kW bei Last an der Prüfsteckdose			
	Abmessungen / Gewicht	435 x 292 x 155 mm / 17 kg			
	Klimabedingungen	Betrieb: von 0 °C bis +40 °C, Lagerung: von -10 °C bis +60 °C			
	Schutzart	Gerät offen: IP40 / Gerät geschlossen: IP50			
	elektrische Sicherheit	300 V CAT II / 600V CAT II (DISCHI / DISCH2)			

Lieferumfang

- Jeder **C.A 6165** wird mit folgendem Zubehör ausgeliefert:
- 2 x Hochspannungs-Prüfpistolen mit 2 m langen Kabeln
 - 1 x Zertifikat mit Messprotokoll
 - 1 x Anschlusskabel RS232
 - 1 x Anschlusskabel USB
 - 1 x CD-ROM mit Bedienungsanleitungen und der MTLINK-Software
 - 1 x EURO-Netzanschlusskabel
 - 1 x Standard-Transporttasche
 - 2 x doppelte Prüflleitungen für Durchgangsprüfung, 2,5 m lang
 - 1 x Satz Leitungen für Isolationsprüfung, rot, schwarz, 2,5 m lang
 - 1 x einfache Prüflleitung für Durchgangsprüfung, 1,5 m lang
 - 2 x Krokodilklemmen schwarz
 - 3 x Krokodilklemmen rot
 - 2 x Prüfspitzen 1 kV CAT IV rot und schwarz
 - 1 x EURO-Entladekabel
 - 1 x Sicherheitsdatenblatt
 - 1 Kurzanleitung FR/GB auf Papier (DE/ES/IT auf der CD-ROM)



Zubehör auf Wunsch

- Fußschalter zur Fernbedienung
- Warnlampe 2 Farben
- Warnlampe 4 Farben
- Netzteil für Signalleuchten

Bestellangaben

C.A 6165	P01145851
Fußschalter	P01102177
Warnlampe 2 Farben	P01102178
Warnlampe 4 Farben	P01102179
Netzteil für Signalleuchten	P01102180

DEUTSCHLAND
Chauvin Arnoux GmbH
 Ohmstraße 1
 77694 KEHL / RHEIN
 Tel.: +49 7851 99 26-0
 Fax: +49 7851 99 26-60
 info@chauvin-arnoux.de
 www.chauvin-arnoux.de

ÖSTERREICH
Chauvin Arnoux Ges.m.b.H
 Slamastrasse 29/2/4
 1230 WIEN
 Tel.: +43 1 61 61 9 61
 Fax: +43 1 61 61 9 61-61
 vie-office@chauvin-arnoux.ch
 www.chauvin-arnoux.at

SCHWEIZ
Chauvin Arnoux AG
 Moosacherstrasse 15
 8804 AU / ZH
 Tél : +41 44 727 75 55
 Fax : +41 44 727 75 56
 info@chauvin-arnoux.ch
 www.chauvin-arnoux.ch

INTERNATIONAL
Chauvin Arnoux
 190, rue Championnet
 75876 PARIS Cedex 18 - FRANCE
 Tel: +33 1 44 85 44 38
 Fax: +33 1 46 27 95 59
 export@chauvin-arnoux.fr
 www.chauvin-arnoux.com